

## Wandelroute langs insecten en andere kleine beestjes



# Insectenroute

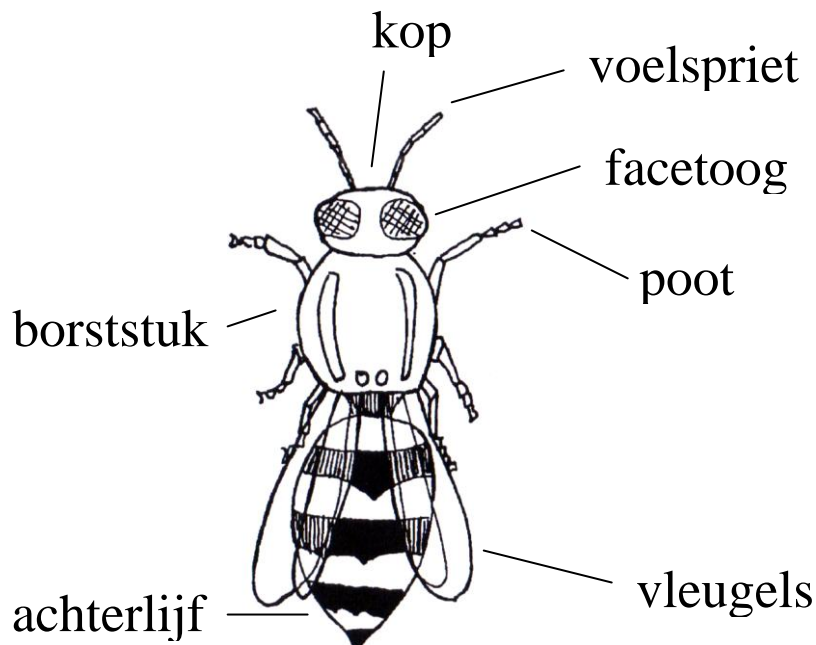
Tijdens deze buitenopdracht komen jullie verschillende insecten tegen. Ook vind je andere kleine beestjes, die geen insecten zijn.

De route is met een aantal bordjes aangegeven. Hier vind je meer informatie over het beestje. **Rara om welk beestje gaat het!**

Vul op de invulkaart de naam van het beestjes in, die beschreven wordt op de bordje. **Zet de letters in de rondjes in de goede volgorde en je kunt de naam aflezen van een insect.**

## Wel of geen insect

Een insect is goed te herkennen. Waar je ze aan herkent, heet een kenmerk. Hieronder staan de belangrijkste kenmerken van een insect.



- Een insect heeft altijd 6 poten
- Het lichaam bestaat uit 3 delen:
  - kop
  - borststuk
  - achterlijf
- Insecten hebben geen skelet van binnen maar een skelet aan de buitenkant
- De meeste insecten hebben vleugels
- Insecten hebben facetogen, **deze ogen bestaan uit enkele tientallen tot enkele duizenden hokjes, waarin elk een beeld wordt gevormd.**
- Insecten hebben voelsprietten

## Het insectenhotel

Voor je zie je een insectenhotel. Dit is een plek waar insecten in kunnen leven. Hier leggen ze eitjes en groeien de larven. De larven kunnen hier rustig verpoppen. In de holle bamboe- en rietstengels vind je oorwurmen, kevers en bijen.

### Zelf een insectenhotel van hout maken

*Je hebt nodig:*

- Een paar blokken hout
- Een boormachine en houtboortjes

*Wat moet je doen:*

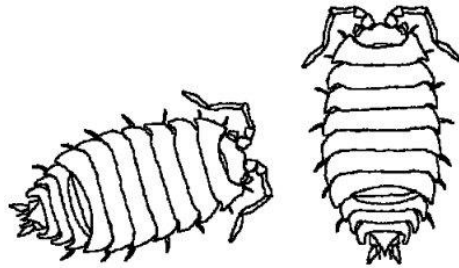
Je neemt een flink aantal houtblokken, waar je met boortjes van verschillende maten gaten in boort. Zorg ervoor dat de gaten niet door en door zijn. De insecten houden van een wand achterin hun gangetjes. Plaats het blok vervolgens op een zonnige plek in de tuin. Insecten houden van goed verwarmde ruimtes en kiezen de ingangetjes die in de zon liggen.





### Rara welk beestje is dit?

Het is geen insect. Het heeft 7 paar poten en het lichaam bestaat niet uit 3 delen. Eigenlijk zijn dit kreeftjes die op het land leven. Het behoort tot de groep van de kreeftachtigen.



Je vindt het beestje op:

- donkere en vochtige plekjes
- rottend hout en bladeren

De naam stamt uit de volksgeneeskunde, rond het eind van de Middeleeuwen werd het gebruikt om het plassen (pissen) te bevorderen.

**Til de dakpan op, dan zie je er vast een aantal!**



## Rara welk beestje is dit?

Het is wel een insect. De vleugels zijn moeilijk te zien. Dat komt doordat de vleugels verstopt zitten onder zijn kleine voorvleugels. Het beestje kan er wel goed mee vliegen.

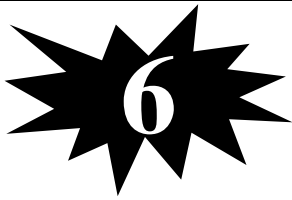


Je vindt het beestje op:

- donkere en droge plekjes
- eitjes en larven van andere insecten
- rottend hout en bladeren

Dat het beestje niet van je oren houdt, is maar een fabeltje. De naam verwijst naar een oud gebruik. Het beestje werd vermalen en als medicijn gebruikt, bij problemen met de oren.

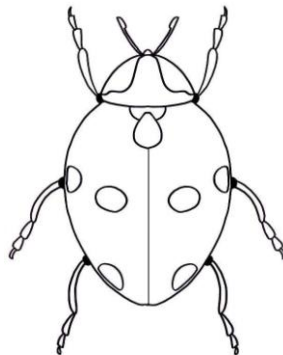
**Kijk maar in het potje met stro en zoek er één!**



## Rara welk beestje is dit?

Het is een kever, en behoort dus tot de groep insecten. De vleugels kun je niet zien. Deze zitten onder zijn gekleurde dekschild.

Het heeft vaak rode, gele, witte en zwarte kleuren en is vaak gestippeld. Met die felle kleuren schrikt het vogels en (roof)insecten af. Bij gevaar maakt het snel een druppeltje olie dat heel vies en bitter smaakt.

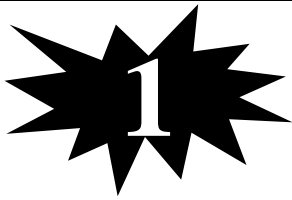


Je vindt het beestje op:

- lichte plekjes
- bladeren

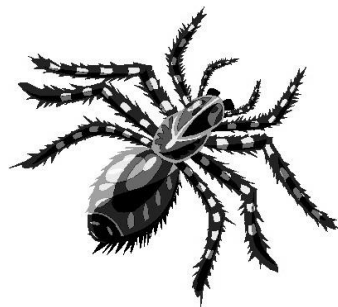
Om van bladluizen af te komen wordt dit beestje gebruikt. Ze eten de bladluizen op. Bladluizen kunnen de bladeren van planten beschadigen.

**Bekijk de stengels en bladeren van planten, dan zie je een heleboel bladluizen samen met dit beestje!**



## Rara welk beestje is dit?

Dit beestje wordt vaak tot een insect gerekend, maar het is het niet. Het heeft namelijk 8 poten en behoort tot de groep spinachtigen. Ook mist het vleugels en bestaat het lichaam uit 2 delen.



Je vindt het beestje op:

- zowel donkere als lichte plekje
- een droge plek

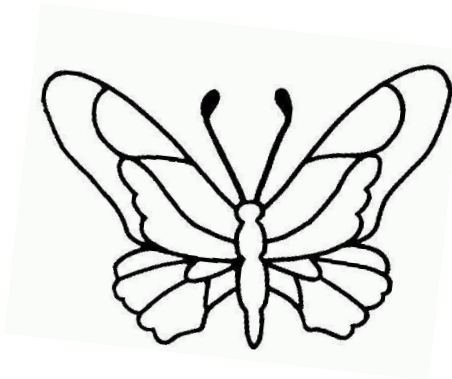
Dit beestje maakt meestal een spinnenweb om insecten mee te vangen. Het web is zeer licht, maar erg stevig. De draden zijn zo dun dat ze niet worden opgemerkt door vliegende insecten.

**Bekijk er één onder of tussen de boomstammen van het insectenhotel!**



## Rara welk beestje is dit?

Dit is een bekend insect, die een gedaanteverwisseling heeft. Uit het ei komt een larve. Bij dit insect noem je de larve een rups. De rups wordt een pop, zodat het daarna een volwassen insect wordt.



Je vindt het beestje op:

- bloemen en planten

Dit insect heeft een buisvormige roltong. Met de tong wordt nectar uit de bloem opgezogen. Ze lusten ook ander vloeibaar voedsel, zoals sap van zacht rottend fruit, urine, mest of vocht van dode dieren. De lengte van de tong verschilt van 1 tot wel 15 cm.

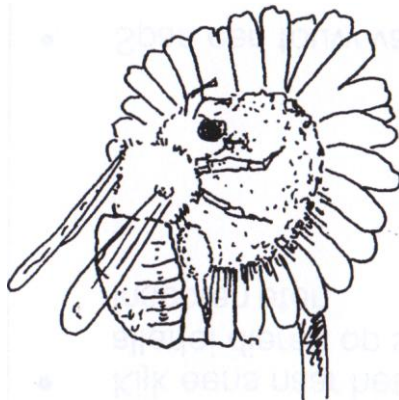
**Zie je er één op een bloem zitten? Of misschien vliegt er wel één in de lucht!**



# 2

## Rara welk beestje is dit?

Dit insect heeft een plomp lichaam. Aan zijn achterlijf zit een gifangel, zoals bij wespen en bijen. Die gebruikt hij alleen in nood. Er bestaan veel soorten. Je herkent ze aan de kleurenbandjes.



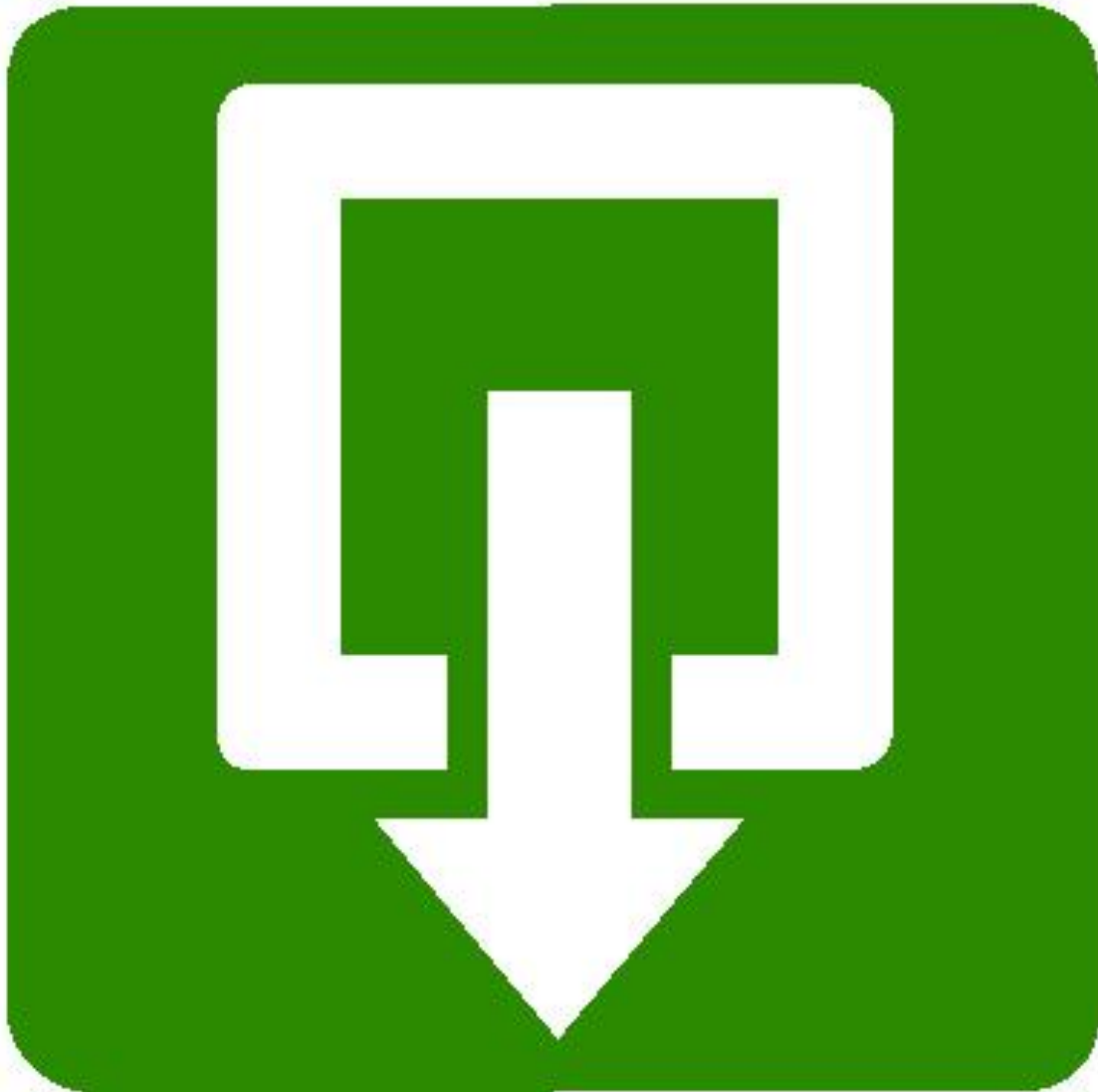
Je vindt het beestje op:

- distels
- duifkruid
- hondsdrif

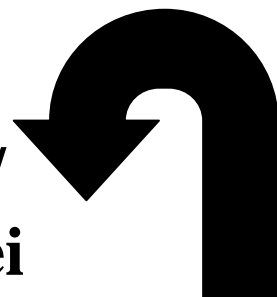
Ze leven sociaal. Dat betekent dat ze voor elkaar zorgen. De koningin is het belangrijkste, want zij legt de eitjes. Soms zitten er wel 120 werksters, 50 mannetjes en 60 wijfjes in één volk.

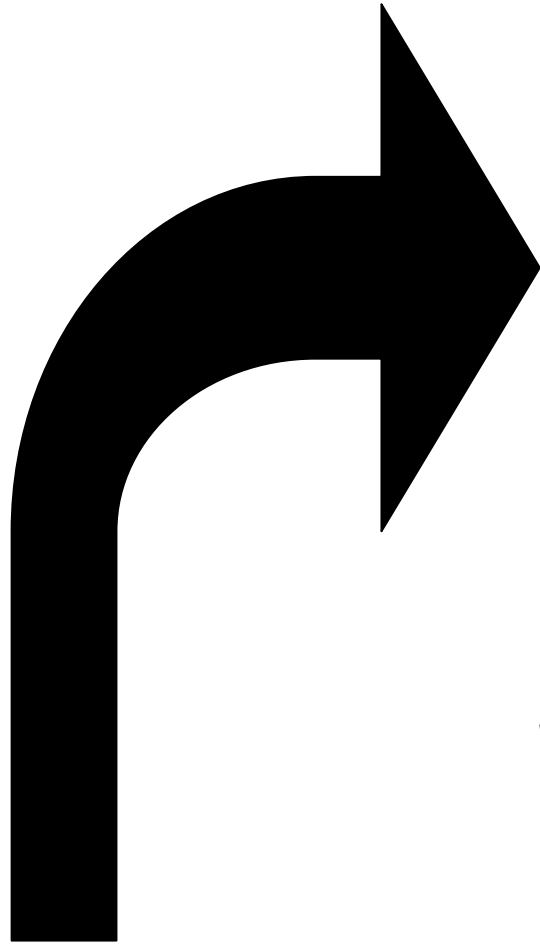
**Zie je er één op een bloem zitten?**

# Uitgang



**Terug naar het insectenlokaal/  
knutselinsect, loop langs de wei**



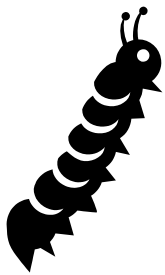


**Naar het  
Insectenlokaal**



# Insectenlokaal

# Knutselinsect



**Maak hier een rups**

**of een vlindermasker**

